

取水口等塵芥自動検知システム

カメラにて撮影した画像をAIで解析し、塵芥を滞留（即対応）と、流動（予測用）に区別して検知・通知することで、設備への危害防止・減電の縮小を図り、効率的な運用を実現します。

—システムの特徴—

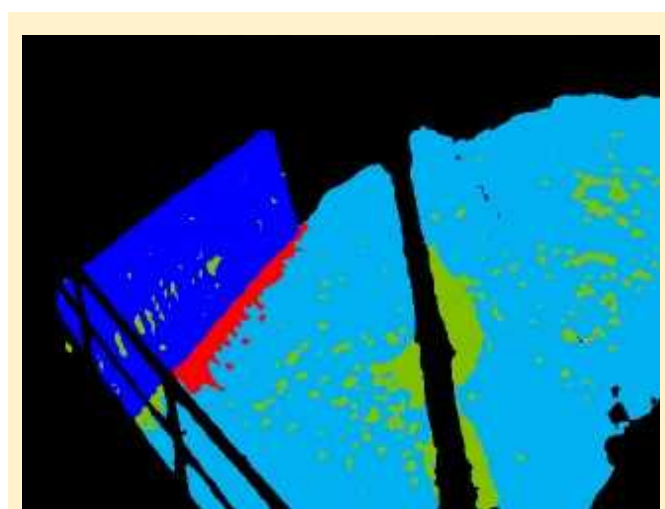
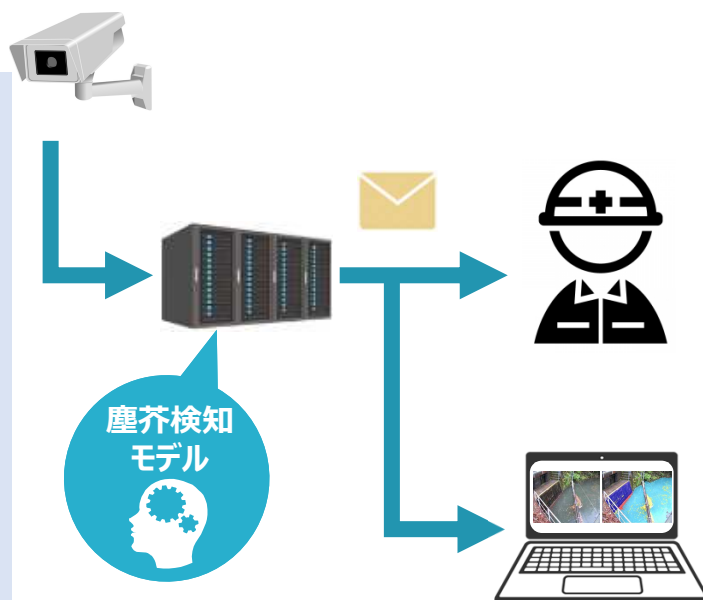
1. 高性能なモデルにより、精度の高い検知を実現※
2. スクリーンへの塵芥(ゴミ)詰まり時間の短縮により
溢水電力量の低減が可能
3. 除塵作業効率の最適化により作業負担の軽減が可能

※関西電力26地点実績

塵芥自動検知・通知の流れ



オリジナル画像



検知画像



合成画像（オリジナル+検知）

■ 水面 ■ スクリーン ■ 滞留塵芥 ■ 流動塵芥

